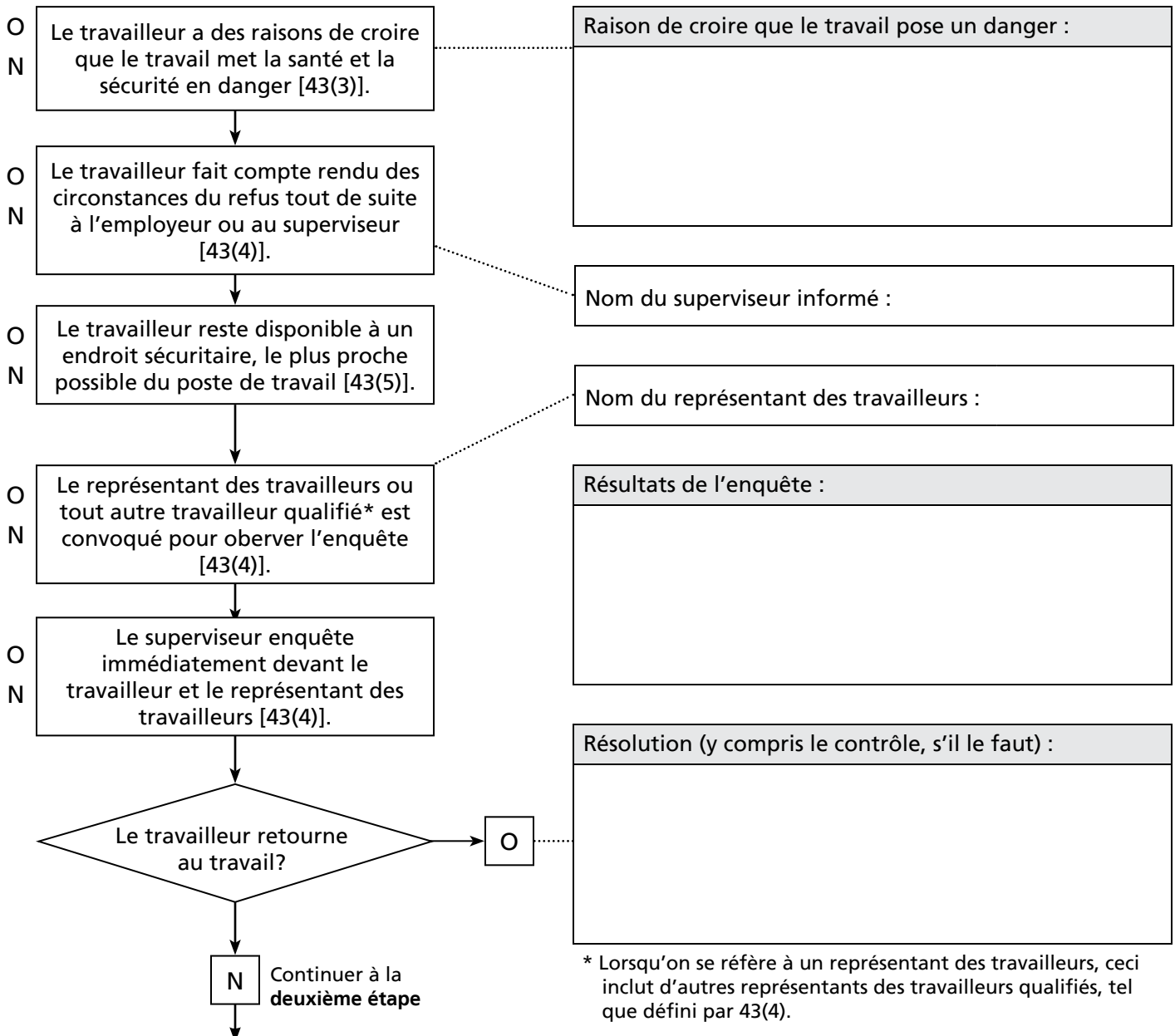


Formulaire de suivi d'un refus de travail

Les représentants des travailleurs utilisent ce formulaire pour faire suite et enregistrer un processus de refus de travail lorsque le travailleur a raison de croire le travail pose un danger sur leur santé et leur sécurité [43].

Certains travailleurs ont un droit limité de refuser et peuvent seulement refuser si a) la circonstance est inhérente ou est une condition normale à son travail ou b) ils ne mettent pas la vie, la santé ou la sécurité d'une autre personne directement en danger [43(1)]. Ces travailleurs incluent les pompiers, travailleurs en soins de santé, agents correctionnels, ambulanciers et d'autres services semblables qui travaillent avec le grand public [43(2)].

Première étape		
Date :	Heure :	Lieu :
Travailleur :	Superviseur :	Représentant des travailleurs participant :



* Lorsqu'on se réfère à un représentant des travailleurs, ceci inclut d'autres représentants des travailleurs qualifiés, tel que défini par 43(4).

Deuxième étape

